

# אולם 1

תיק טכני



**משכון**  
אמנויות הבמה  
חברת אלכ

פברואר 22

## **המשכן לאמנויות הבמה באר שבע**

המשכן לאמנויות הבמה נפתח בנובמבר 2009, המשכן מציג רפרטואר מופעים עשיר הכולל סדרות בלט, מוסיקה אנדלוסית, מועדון זמר, תאטרון רפרטוארי, מוסיקה קלאסית, מחול, מופעי מוסיקה עכשוויים, מופעי ג'אז, אופרה, מחזות זמר, סדרות זמר של בוקר, הצגות ילדים וכן מגוון רחב של אמנים מחו"ל המגיעים לסיבוב הופעות בישראל.

המשכן הוא מקום מושבם של הסינפונייטה הישראלית באר שבע ותאטרון באר שבע.

במשכן 3 אולמות, המאובזרים במיטב האמצעים, ציוד ההגברה והתאורה מהמתקדמים בעולם.

בנוסף, גרין רום מאובזר לאומנים מאחורי הקלעים עם חדרי אומנים משודרגים.

בניית המשכן לאמנויות הבמה התאפשרה בסיוע מפעל הפיס, עיריית באר שבע ומשפחת מאירחוף וכיום מנוהל המשכן ע"י חברת כיוונים – החברה לתרבות הפנאי באר שבע.

בברכה,

יגאל רוייטמן

מנהל המשכן לאמנויות הבמה  
חברת כיוונים - באר שבע

## שערי כניסה וחנייה

### כניסת אמנים

- כניסה מאוישת 24 שעות ביממה.

### כניסה נגישה

- בסמוך לגרם המדרגות של כניסת האומנים, מאפשרת כניסה עד למעלית

### רציף פריקה והעמסה

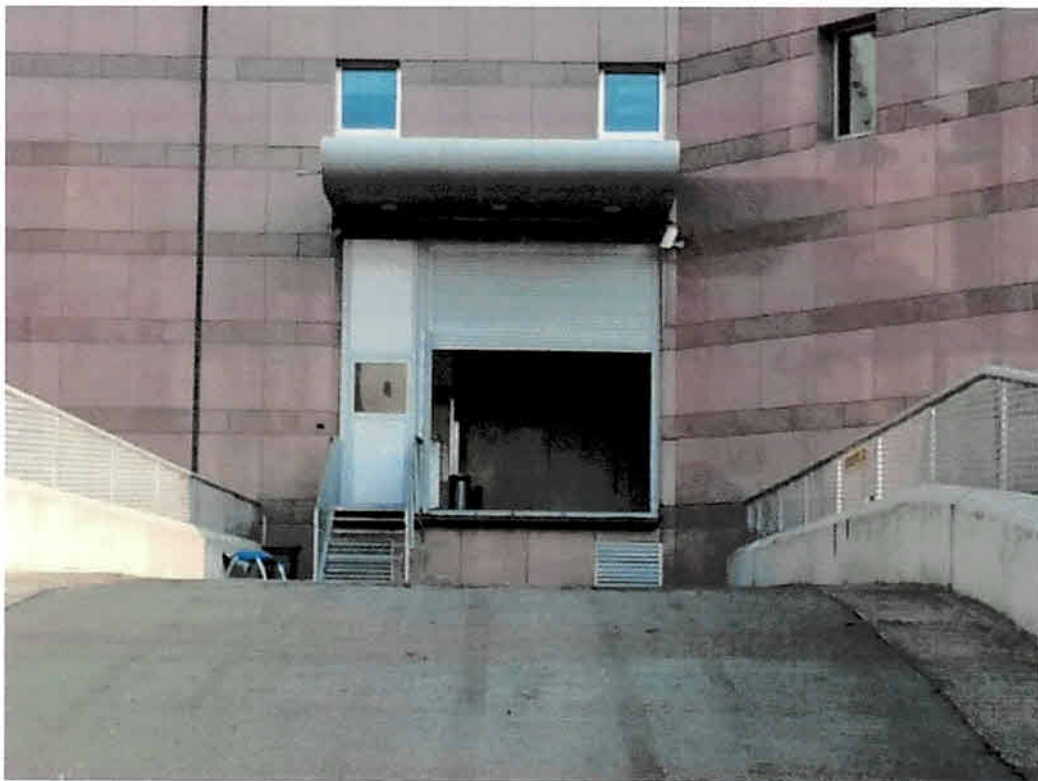
- כניסה מועדפת עבור תפאורות, מערכות הגברה ותאורה ומשלוחי חבילות גדולות.
- הרציף מיועד עבור משאית אחת בלבד.
- הגישה לרציף מתבצעת דרך מגרש החנייה הראשי של המשכן מעבר למחסום, יש ליצור קשר עם הבקרה – המספר מופיע על המחסום וזמין 24/7.

גובה 3.45 מ' רוחב 3 מ'

מידות התריס

גובה 3 מ' רוחב 2.10 מ'

דלת מעבר מרחבת הרציף לאולם



## חנייה

- לאחר הפריקה, משאיות יכולות להחנות במקביל לרציף.
- ניתן להחנות אוטובוסים מחוץ למתחם החנייה הראשי של המשכן בהתאם לזמינות מקום.
- החנייה הראשית של המשכן הינה ללא תשלום עד השעה 19:00 **לאחר מכן בתשלום** (יש להתעדכן בשילוט ובשעות). הנהלת המשכן איננה אחראית לתזכור או לידע בנושא ולא תישא באחריות לגבי דוחות חניה באשר הם.

## מידות הבמה

### מפתח במה

9.70 מ'	גובה (עם פדוגת עץ מתכווננת)
14.40 מ'	רוחב (עם קוליסות עץ מתכווננות)

### רוחב במה

25.00 מ'	סה"כ (מקיר לקיר)
12.15 מ'	במה : ימין (קו אמצע לימין במה)
12.85 מ'	במה : שמאל (קו אמצע לשמאל במה)
4.95 מ'	שולי במה ימין : (תחילת מפתח במה לקיר במה ימין)
5.65 מ'	שולי במה שמאל : (תחילת מפתח במה לקיר במה שמאל)

### עומק במה

16.00 מ'	סה"כ (קו מפתח במה לקיר אחורי)
קונכייה אקוסטית ממוקמת בקיר האחורי, בעלת 2.5 מ' עומק ו- 9 מ' רוחב .	
14.65 מ'	סוף פריסת מערך צוגים (קו אמצע)
1.10 מ'	קדמת במה (מקו מפתח במה לסיומה קו אמצע)

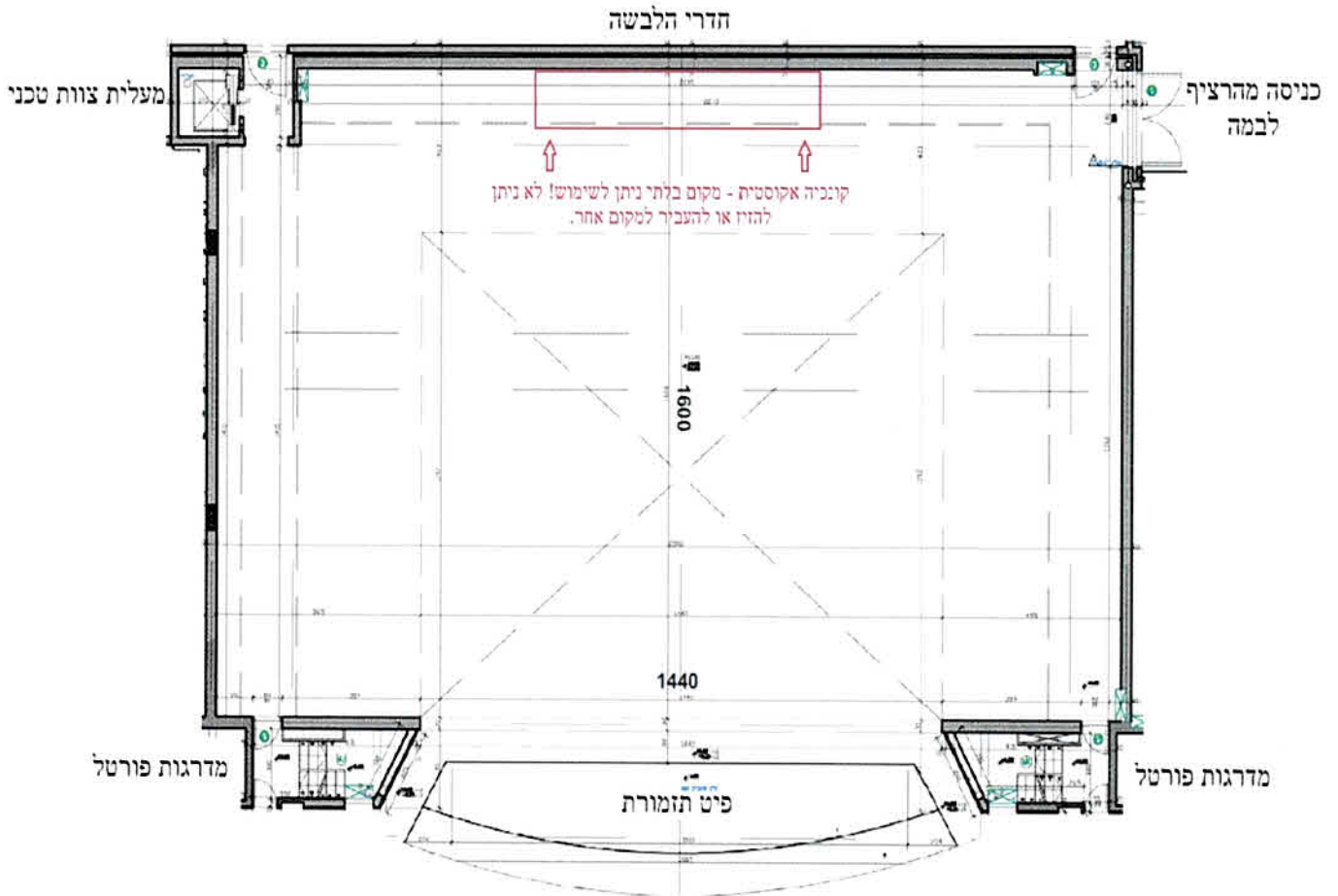
### קומות וגבהים

מ' 21.00	גריד
מ' 19.00	צוגים גובה מקסימלי
מ' 17.20	קומה 3 (חדר דימרים)
מ' 13.60	קומה 2 (העמסת משקל צוגים ידניים)
מ' 10.00	קומה 1 (העמסת משקל צוגים ידניים)

### מרחק מקדמת במה

מ' 21.00	קו אווירי מקדמת במה לחדר שליטה סאונד
מ' 29.50	קו אווירי מקדמת במה לסוף יציע

## מידות במה – מבט על



### מידות פיט תזמורת

12.61 מ'

מפתח

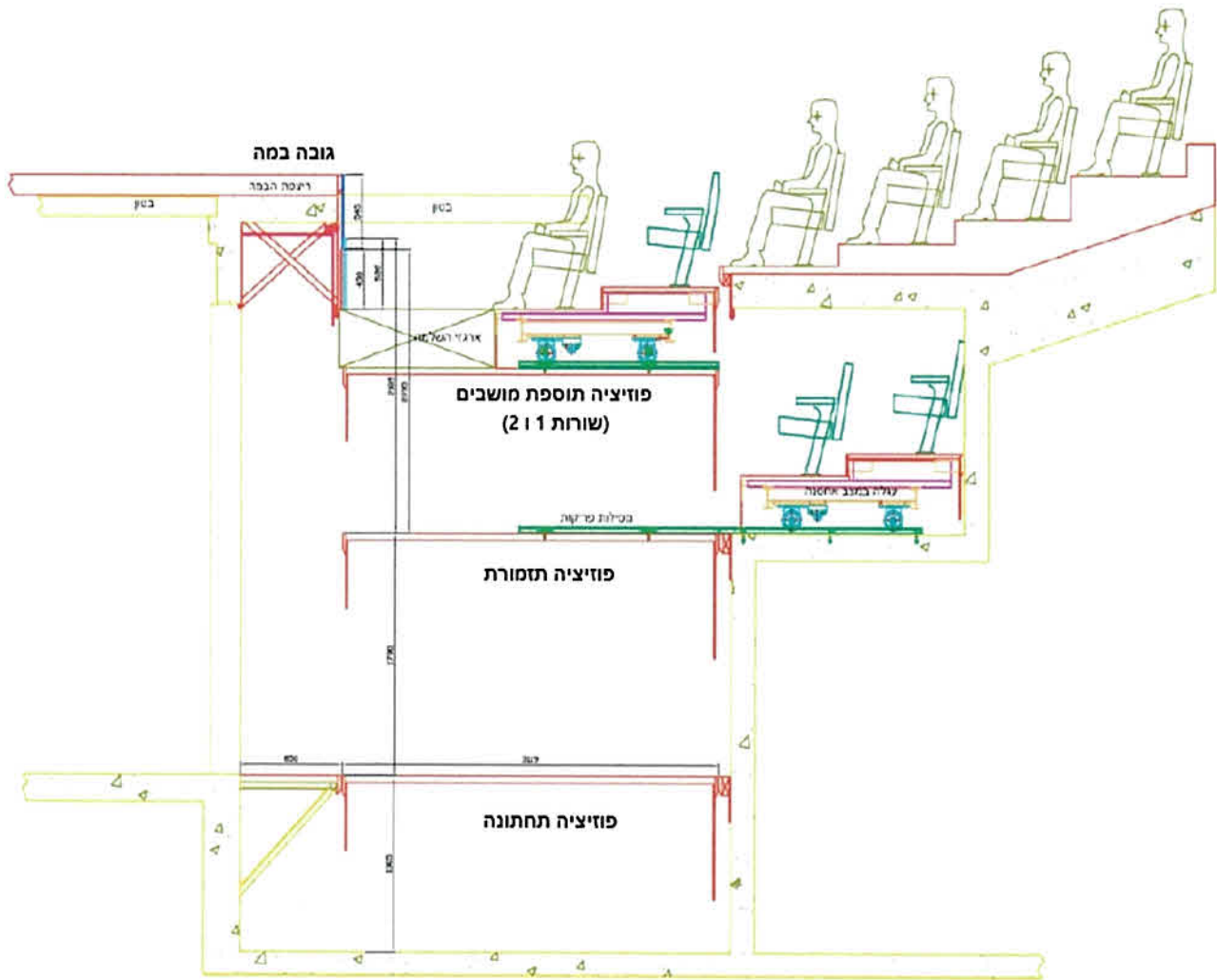
3.00 מ'

עומק

16.69 מ'

רוחב קשת קדמית

# פיט תזמורת-מבט צד



חוקר בינוי בט  
 שליטה ענבי מעליה  
 מידות במ"מ  
 קל"מ 05

## מפרט צוגים

### מסך הבית

צבע הווילון – שחור, עולה ויורד בלבד, חשמלי (עם אפשרות לשליטה במהירות משתנה) יחידת בד שלמה - אין מעבר מאמצע הווילון לקדמת במה. התפעול מתבצע מלוח השליטה בצד ימין במה.

### מערכת הצוגים

מערכת צוגים משולבת: 16 צוגים חשמליים, 8 צוגים ידניים (משקל נגד), 3 צוגים חשמליים עליהם תלויה תקרה אקוסטית (לא ניתנים לשימוש), LX 6 חשמלי – 4 מתוך 6 בעלי מערך תאורה קבוע ולא משתנה, 1 פדוגת עץ קדמית (משקל נגד מאוזן קבוע).

התפעול מתבצע מקומה מסי' 1 בעבור צוגים ידניים ומלוחות התפעול על הבמה בצד ימין בעבור צוגים חשמליים או ה - LX. כל הצוגים בעלי טרס כפול.

### מפרט

24	כמות
21.00 מ'	גובה תקרה
18.00 מ'	אורך
33 קילו נקודתי	משקל מקסימלי צוג חשמלי
50 קילו נקודתי	משקל מקסימלי צוג ידני
19.00 מ'	מקסימום גובה עליה של צוג מהבמה
<b><u>LX</u></b>	
6	כמות
21.00 מ'	גובה תקרה
18.00 מ'	אורך
50 קילו נקודתי	משקל מקסימלי
14.00 מ'	מקסימום גובה עליה של צוג מהבמה





## מפרט בדים

הבדים תוצרת J&C England מודל MOLTON , עם תקן חסינות אש, גוון Black 24 לפי הקטלוג של חברת J&C.

רוחב	גובה	כמות	תיאור
10	10	1	גב במה-2 חלקים
3	10	8	רגליים
18	4	4	פדוגה
3	10	2	רגליים קשיחות
15	15	1	מסך בית

## נקודות חשמל

### תלת פאזי

125A - 5 שקעים

63 A - 8 שקעים

32A - 4 שקעים

16A - 4 שקעים

כל השקעים ממוקמים בצידה השמאלי של הבמה ובקיר האחורי, בצד ימין שקע אחד 16A.

## מפרט תאורה

### דימרים

400 יחידות של 2Kw

80 יחידות של 5Kw.

### דימרים זמינים

חמישה ארונות דימרים זמינים עבור תאורת במה ומופעים, ארון אחד קבוע לאור אולם.

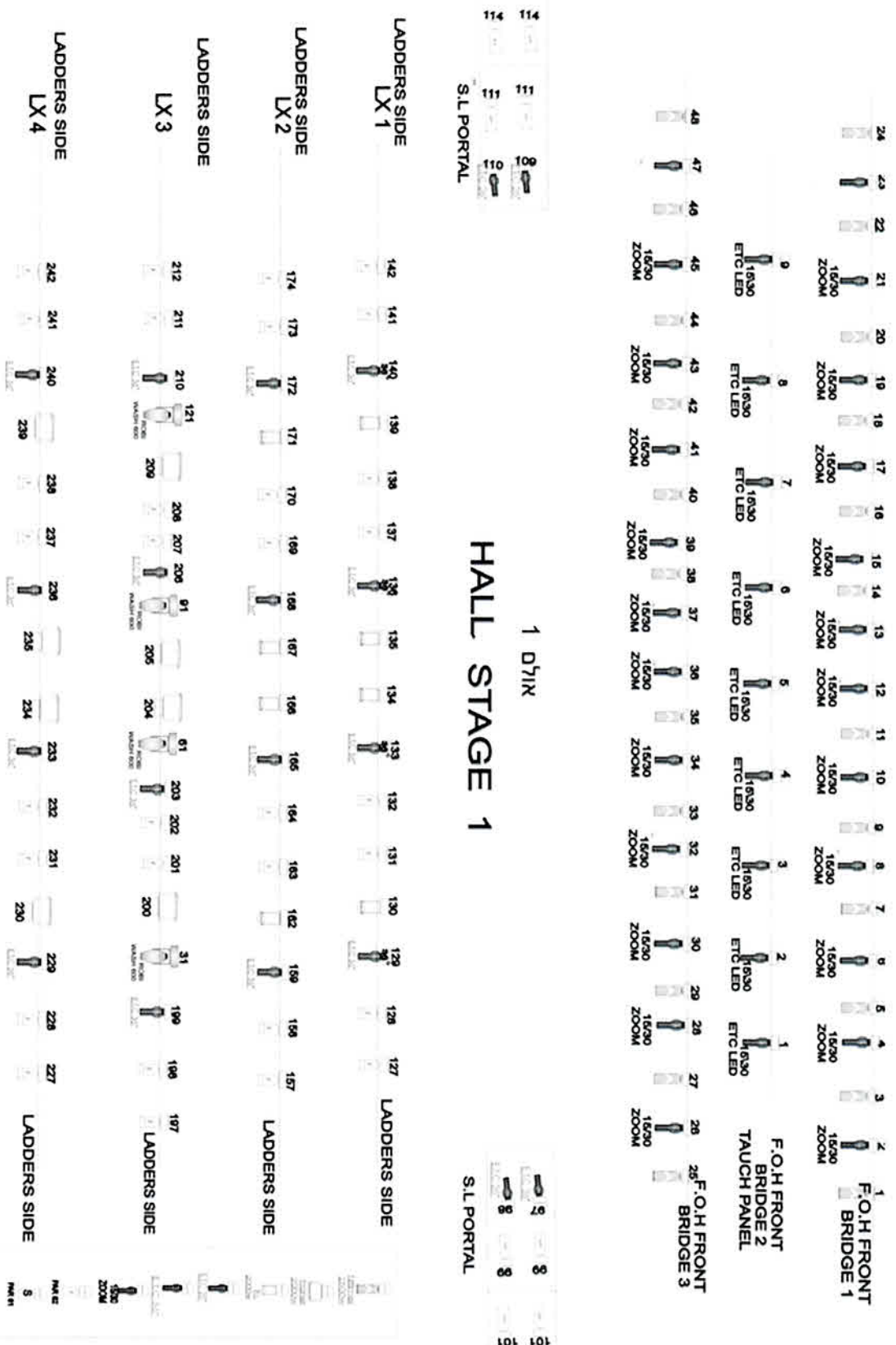
### נקודות גישה

רשת התאורה כוללת 14 חיבורי רשת (Ethernet) על הבמה ובצדדיה.

8 מכשירי ART NET ( 4 בכל צד במה)

### מחשב תאורה

GRAND MA3 WING



## מערכות שמע

יש אפשרות לקבל את המערכת בכמה תצורות

- מערכת ללא חלוקה רק R,L
- חלוקת 5ל אזורים L,R,C ,Delay ,Sub
- יש אפשרות לתוספת סאבים נוספים בצדי במה
- Pa : מערכת של חברת L Acoutics (מקורית + מגברים תואמים)
- Main Pa -8 Kara per side
- F.F – 1 Siva per side
- Center -3 Kiva
- Sub – Sb18 3 per side
- Delay – x8 + x 15
- יש אפשרות לתוספת סאבים - 2x sb 28 per side

חיווט מהקבינה לבמה :

- 6 מחברי Rj45
- 4 חיבורי Madi
- 2 חיבורי Optocore Digico
- 4 זוגות של אופטי רגיל

### חיבורי סאונד:

- חיבור Xlr רגיל
- חיבור Aes
- 40 חיבורי Inpot מהבמה לקבינה
- 8 חזרות Output מהבמה לקבינה

## מערכות שמע

מיקסר

YAMAHA QL 5

### חזרות

8 חזרות XLR מחדר שליטה סאונד ישירות למרכזייה בצד שמאל במה.  
6 חזרות ספיקון עוברות דרך מגבר CROWN 1200 מחברים מיוחדים של המשכן בלבד.

מערכת לכבדי שמיעה

באולם ישנה מערכת לכבדי שמיעה מדגם : Bettar

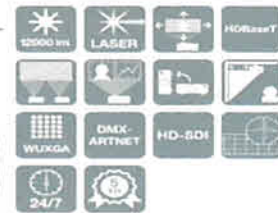
### הקרנה

באולם ממוקמים באופן קבוע מקרן ומסך חשמלי נגלל 5 \* 9 מטר.  
מקרן

EB-L1505U



DATASHEET



### פסנתר כנף

באולם ממוקם פסנתר כנף - Hailun



## מערכת שמע- סינפונייטה

קונכייה אקוסטית-במה מלאה

מאוחסנת בקביעות בחלקה האחורי של הבמה ונפרשת במידת הצורך



## מערכת אלקטרו-אקוסטית מבית Meyer Sound

### Matrix3 Audio Show Control System

המערכת האלקטרו-אקוסטית משולבת באולם באופן מלא : אולם, יציע ותאים, ומעניקה למאזינים חוויית קונצרט יוצאת דופן

## חדרי אומנים

### קומת קרקע

ארבעה חדרים עבור שלושה אנשים, מקלחת ושירותים בחדר.

שלושה חדרים עבור שני אנשים, מקלחת ושירותים בחדר.

גרין רום.

חדר גיהוץ.

### קומה 1

חדר אחד עבור שני אנשים, מקלחת ושירותים בחדר.

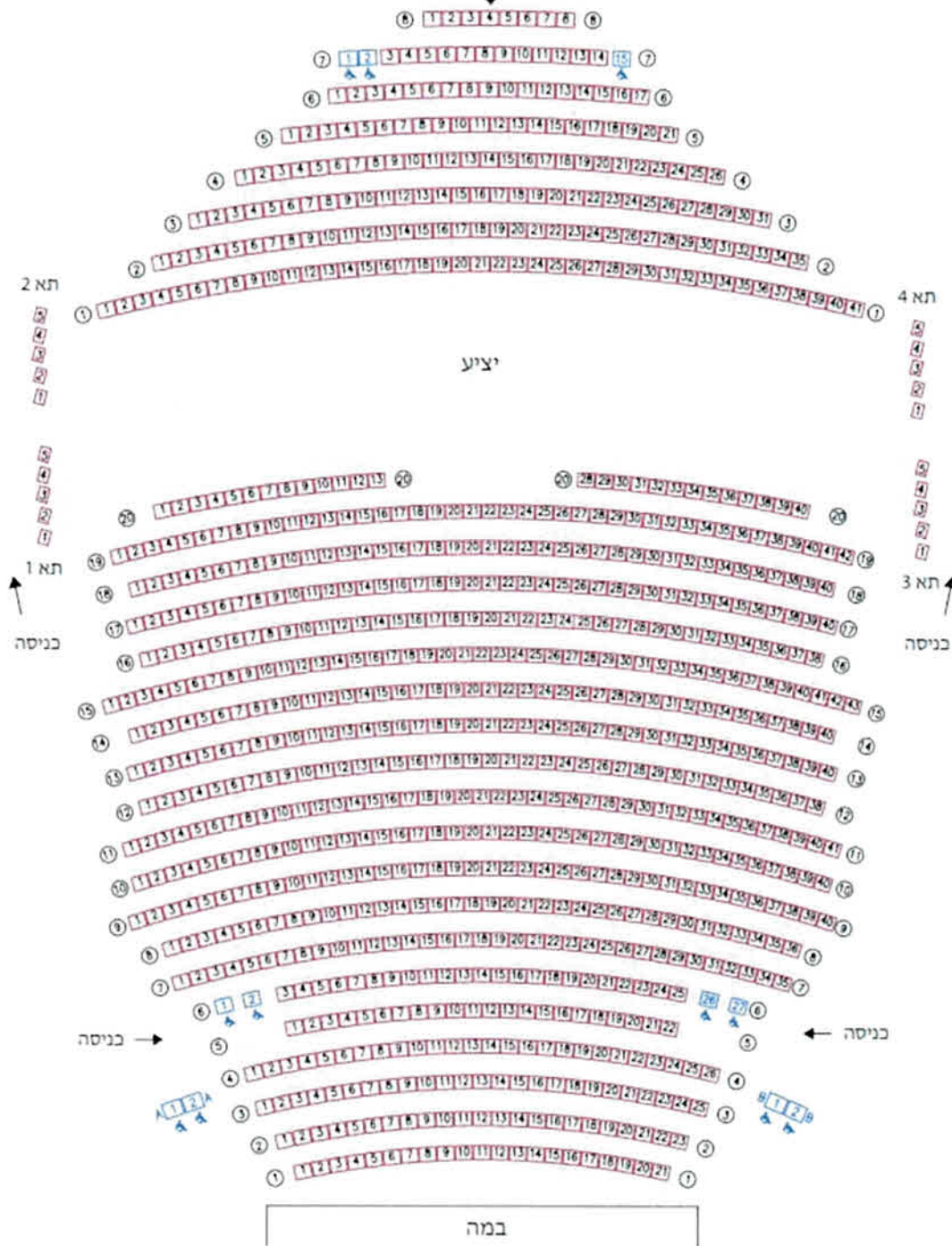
חדר אחד עבור אחד עשרה אנשים, ללא מקלחת, שירותים בקומה.

חדר אחד עבור תשעה אנשים, ללא מקלחת, שירותים בקומה.



# מפת אולם

אולם 1  
מפת הושבה  
בניסה



## מקומות ישיבה

אולם – 20 שורות, 687 מקומות ישיבה.

יציע – 8 שורות, 194 מקומות ישיבה.

תאים – 4 תאים, 5 מקומות ישיבה בכל תא.

סה"כ: 901 מקומות