

# אולם 2

תיק טכני



**משכון**  
אמנויות הבמה  
חברת אשכנז

פברואר 22

## **המשכן לאמנויות הבמה באר שבע**

המשכן לאמנויות הבמה נפתח בנובמבר 2009, המשכן מציג רפרטואר מופעים עשיר הכולל סדרות בלט, מוסיקה אנדלוסית, מועדון זמר, תאטרון רפרטוארי, מוסיקה קלאסית, מחול, מופעי מוסיקה עכשוויים, מופעי ג'אז, אופרה, מחזות זמר, סדרות זמר של בוקר, הצגות ילדים וכן מגוון רחב של אמנים מחו"ל המגיעים לסיבוב הופעות בישראל.

המשכן הוא מקום מושבם של הסינפונייטה הישראלית באר שבע ותאטרון באר שבע.

במשכן 3 אולמות, המאובזרים במיטב האמצעים, ציוד ההגברה והתאורה מהמתקדמים בעולם.

בנוסף, גרין רום מאובזר לאומנים מאחורי הקלעים עם חדרי אומנים משודרגים.

בניית המשכן לאמנויות הבמה התאפשרה בסיוע מפעל הפיס, עיריית באר שבע ומשפחת מאירהוף וכיום מנוהל המשכן ע"י חברת כיוונים – החברה לתרבות הפנאי באר שבע.

בברכה,

יגאל רוייטמן

מנהל המשכן לאמנויות הבמה  
חברת כיוונים - באר שבע

## שערי כניסה וחנייה

### כניסת אמנים

- כניסה מאוישת 24 שעות ביממה.

### כניסה נגישה

- בסמוך לגרם המדרגות של כניסת האומנים, מאפשרת כניסה עד למעלית

### רציף פריקה והעמסה

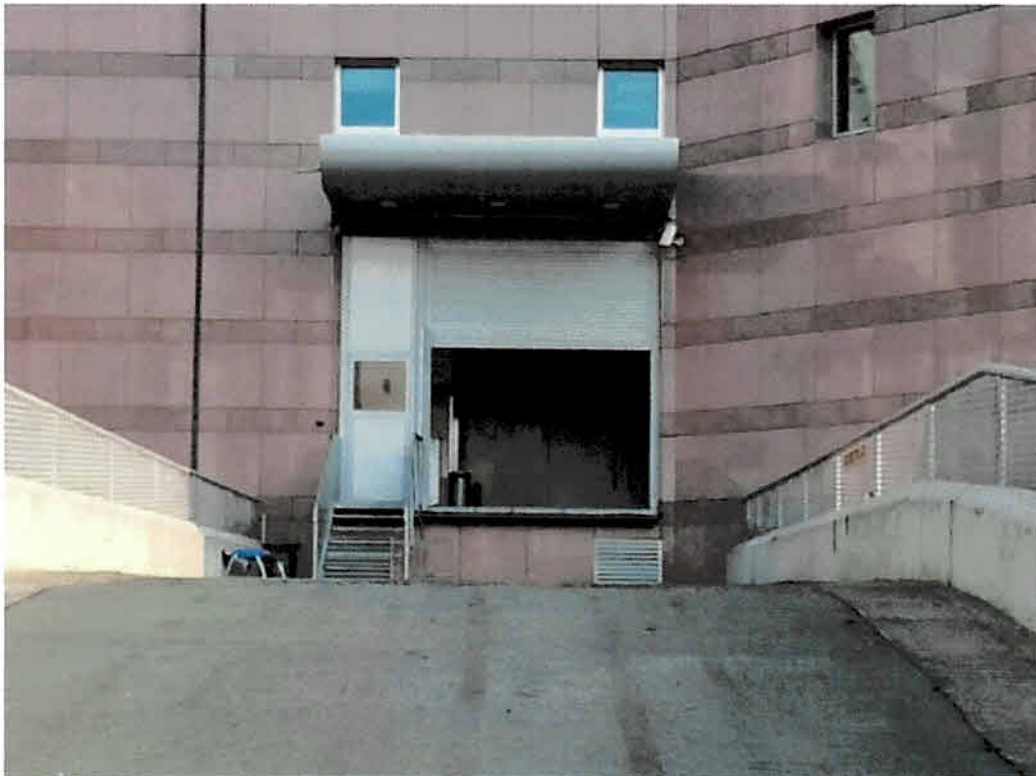
- כניסה מועדפת עבור תפאורות, מערכות הגברה ותאורה ומשלוחי חבילות גדולות.
- הרציף מיועד עבור משאית אחת בלבד.
- הגישה לרציף מתבצעת דרך מגרש החנייה הראשי של המשכן מעבר למחסום, יש ליצור קשר עם הבקרה – המספר מופיע על המחסום וזמין 24/7.

גובה 3.45 מ' רוחב 3 מ'

מידות התריס

גובה 3 מ' רוחב 2.10 מ'

דלת מעבר מרחבת הרציף לאולם



## חנייה

- לאחר הפריקה, משאיות יכולות להחנות במקביל לרציף.
- ניתן להחנות אוטובוסים מחוץ למתחם החנייה הראשי של המשכן בהתאם לזמינות מקום.
- החנייה הראשית של המשכן הינה ללא תשלום עד השעה 19:00 **לאחר מכן בתשלום** (יש להתעדכן בשילוט ובשעות). הנהלת המשכן איננה אחראית לתזכור או לידע בנושא ולא תישא באחריות לגבי דוחות חניה באשר הם.

## מידות במה

### מפתח במה

5.30 מ'	גובה (עם פדוגת עץ מתכווננת)
10.89 מ'	רוחב (עם קוליסות עץ מתכווננות)
	רוחב במה
19.00 מ'	סה"כ (מקיר לקיר)
9.54 מ'	במה: ימין (קו אמצע לימין במה)
09.09 מ'	במה: שמאל (קו אמצע לשמאל במה)
4.10 מ'	שולי במה ימין: (תחילת מפתח במה לקיר במה ימין)
3.65 מ'	שולי במה שמאל: (תחילת מפתח במה לקיר במה שמאל)

### עומק במה

9.00 מ'	סה"כ (קו מפתח במה לקיר אחורי)
7.84 מ'	סוף פרישת מערך צוגים (קו אמצע)
0.50 מ'	קדמת במה (מקו מפתח במה לסיומה קו אמצע)

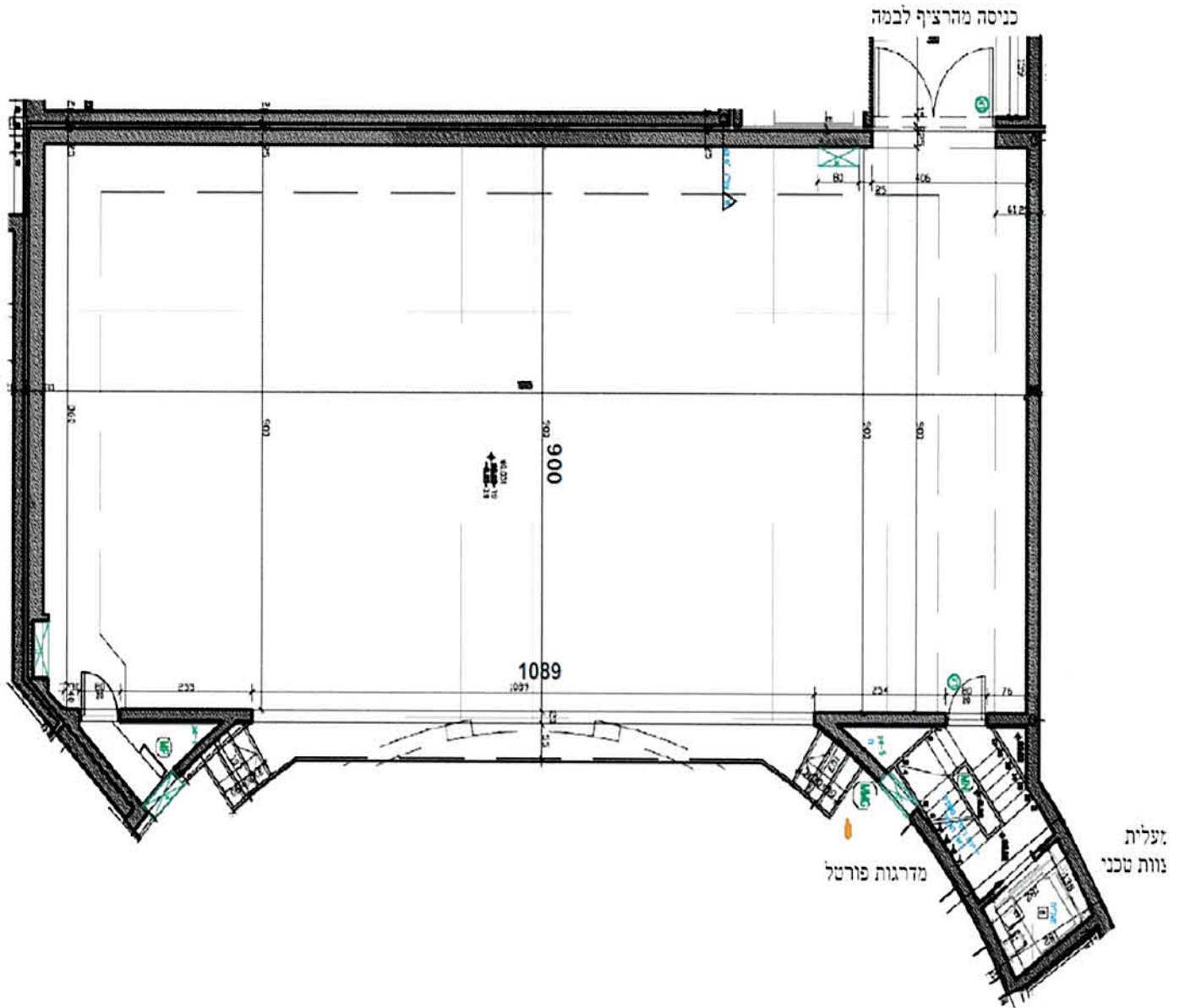
### קומות וגבהים

11.50 מ'	גריד
11.30 מ'	צוגים גובה מקסימלי
9.00 מ'	קומה 2 (העמסת משקל צוגים ידניים)
6.00 מ'	קומה 1 (העמסת משקל צוגים ידניים)

### מרחק מקדמת במה

16.00 מ'	קו אווירי מקדמת במה לחדר שליטה סאונד
21.00 מ'	קו אווירי מקדמת במה לסוף יציע

## מידות במה - מבט על



## מפרט צוגים

### מסך הבית

צבע הווילון – כתום, עולה ויורד בלבד, חשמלי (עם אפשרות לשליטה במהירות) יחידת בד שלמה - אין מעבר מאמצע הווילון לקדמת במה. התפעול מתבצע מלוח השליטה בצד שמאל במה.

### מערכת הצוגים

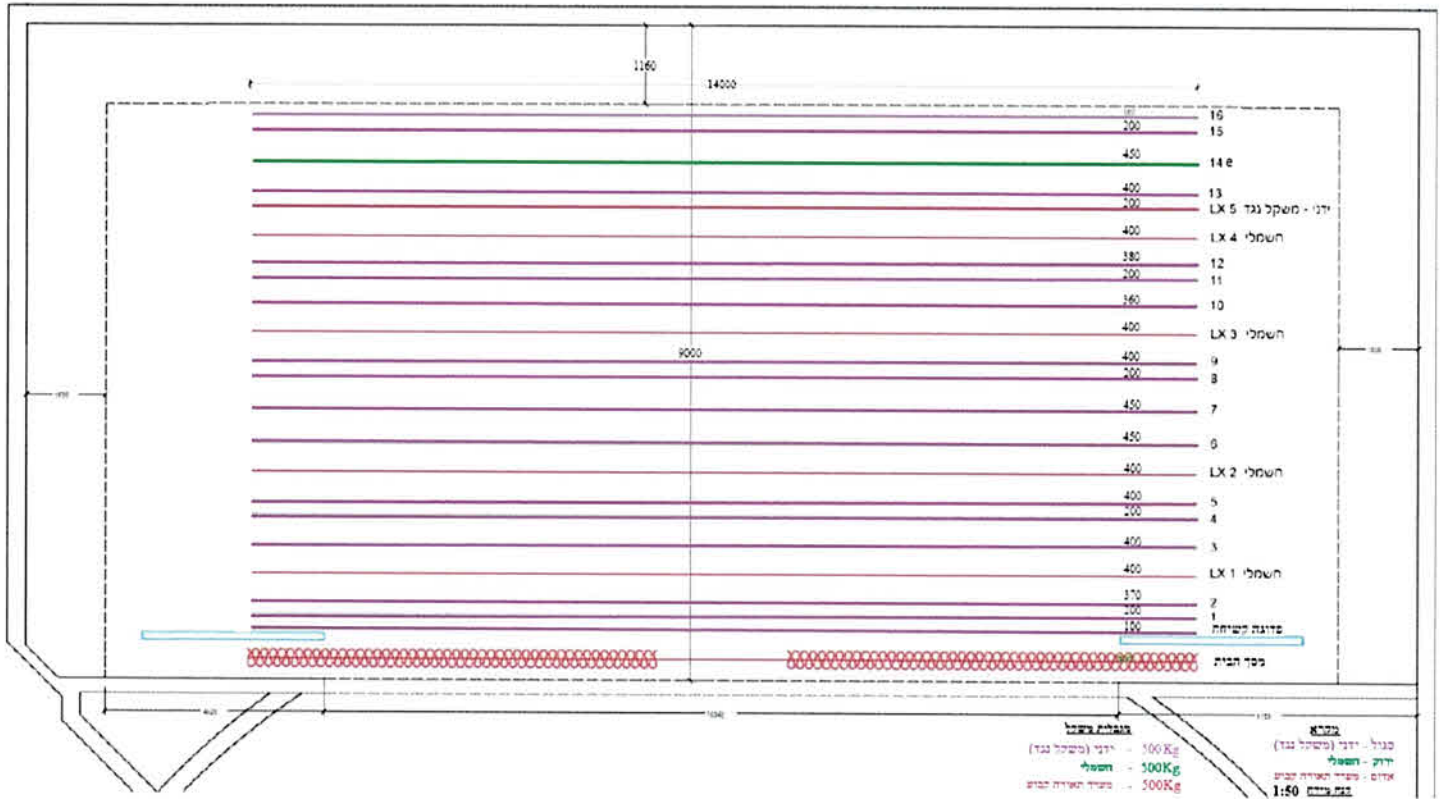
מערכת צוגים משולבת: 15 צוגים ידניים (משקל נגד), צוג אחד חשמלי, LX 4 חשמלי – בעלי מערך תאורה קבוע ולא משתנה LX אחד ידני (משקל נגד), 1 פדוגת עץ קדמית (משקל נגד מאוזן קבוע).

התפעול מתבצע מקומה מס' 1 בעבור צוגים ידניים ו בעבור ה – LX התפעול על הבמה באמצעות לוח התפעול בצד שמאל. כל הצוגים בעלי טרס בודד.

### מפרט

16	כמות
11.30 מ'	גובה תקרה
14.00 מ'	אורך
50 קילו נקודתי	משקל מקסימלי צוג ידני
11.45 מ'	מקסימום גובה עליה של צוג מהבמה
<b>LX</b>	
5	כמות
8.00 מ'	גובה תקרה
14.00 מ'	אורך
50 קילו נקודתי	משקל מקסימלי
10.00 מ'	מקסימום גובה עליה של צוג מהבמה

## מפרט צוגים



## מפרט בדים

הבדים תוצרת J&C England מודל MOLTON , עם תקן חסינות אש, גוון – Black 24 לפי הקטלוג של חברת J&C.

רוחב (מטר)	גובה (מטר)	כמות	תיאור
7	7	1	גב במה 2 חלקים
3	8	8	רגליים
14	3	4	פדוגה
2.5	6	2	רגליים קשיחות
9	10	1	מסך בית

## נקודות חשמל

### תלת פאזי

125A - 4 שקעים

63A - 4 שקעים

32A - 4 שקעים

16A - 2 שקעים

כל השקעים ממוקמים בצידה הימני של הבמה ובקיר האחורי, בצד שמאל שקע אחד 16A.



## **מפרט תאורה**

### **דימרים**

264 יחידות של 2Kw

24 יחידות של 5Kw.

### **דימרים זמינים**

שלושה ארונות דימרים זמינים עבור תאורת במה ומופעים, ארון אחד קבוע לאור אולם.

### **נקודות גישה**

רשת התאורה כוללת 5 חיבורי רשת (Ethernet) על הבמה ובצדדיה.

### **מחשב תאורה**

Compulite - Spark 4D

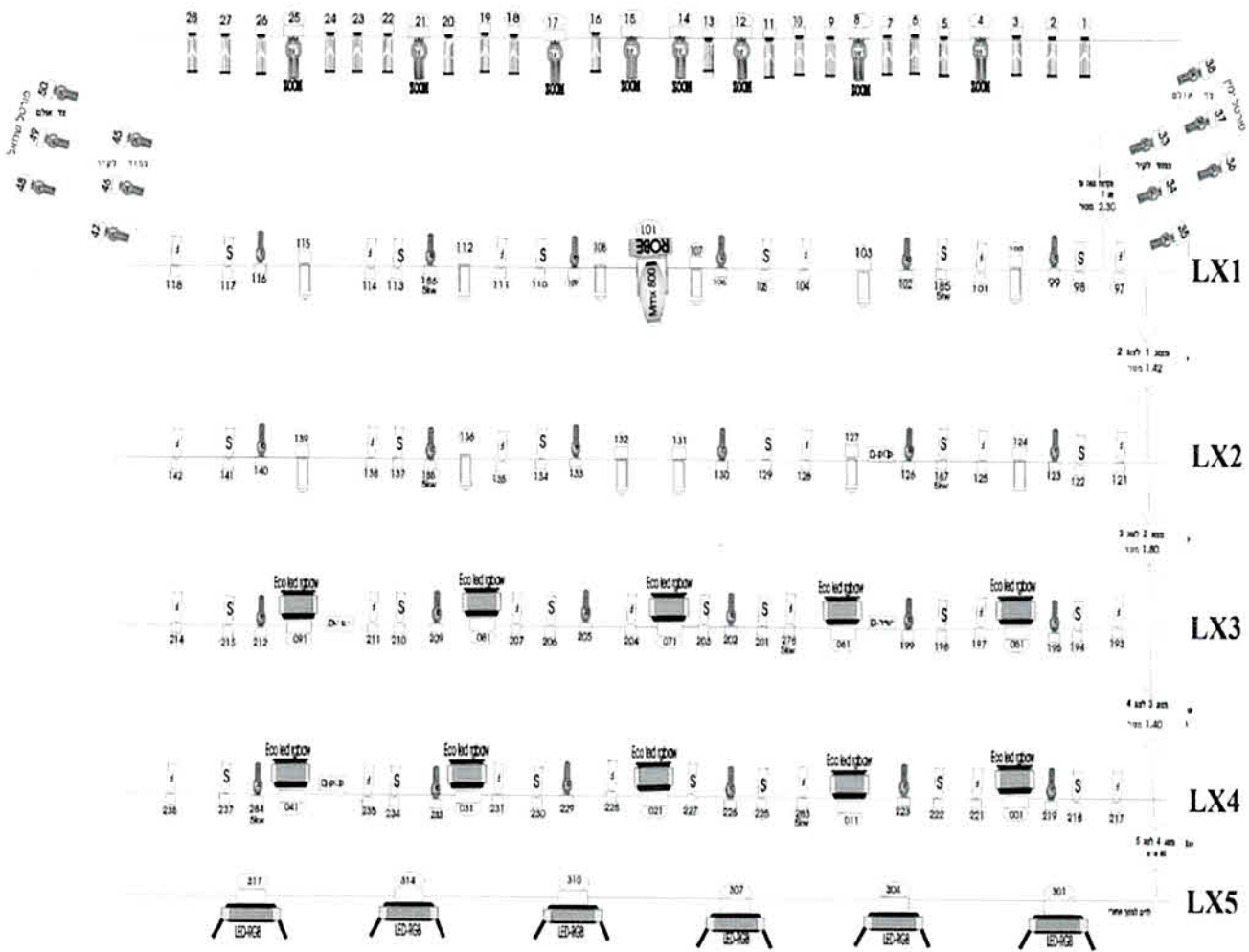
שליטה עד 1536 DMX 512 ערוצים כולל ערוצים קונבנציונליים,

סקרולרים ומובינג לייט.

# מפרט תאורה

## גשר תאורה

## מקרא



## גב במה

- ROBE Mtrix 800
- Nittimer 2500w
- Framel 2000w
- P.c 2000w
- ETC ZOOM
- E.T.C 36°
- F
- Par 64
- Eco led spot
- Sike

## מערכות שמע

חלוקה : יש אפשרות לקבל את המערכת בכמה תצורות

- מערכת ללא חלוקה רק R,L
- חלוקת 5ל אזורים L,R,C, delay ,sub
- יש אפשרות לתוספת סאבים נוספים בצדי במה
- Pa מערכת של חברת L Acoustics הצרפתית (מקורית + מגברים תואמים)
- Main Pa -6 Kiva per side
- F.F -4 5xt
- Center- 2 x12
- Sub – 2 Sb15 per side
- Delay – x8
- יש אפשרות לתוספת סאבים של Sb 28 per side

חיווט מהקבינה לבמה :

- 6 מחברי Rj45
- 4 חיבורי Madi
- 2 חיבורי Optocore Digico
- 4 זוגות של אופטי רגיל

חיבורי סאונד :

- חיבור Xlr רגיל
- חיבור Aes
- 28 חיבורי Inpot מהבמה לקבינה
- 4 חזרות Output מהבמה לקבינה

## מערכות שמע

מיקסר

YAMAHA QL 1

חזרות

4 חזרות XLR מחדר שליטה סאונד ישירות למרכזייה בצד שמאל במה.  
6 חזרות ספיקון עוברות דרך מגבר CROWN 1200 מחברים מיוחדים של המשכן בלבד.

מערכת לכבדי שמיעה

באולם ישנה מערכת לכבדי שמיעה מדגם : Bettear

## הקרנה

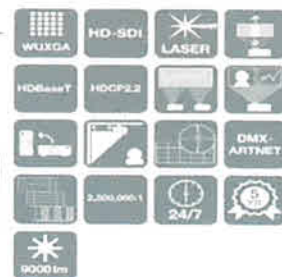
באולם ממוקמים באופן קבוע מקרן ומסך הקרנה 5\*9 מטר.

מקרן

EB-L1495U



DATASHEET / BROCHURE



## חדרי הלבשה

### קומת קרקע

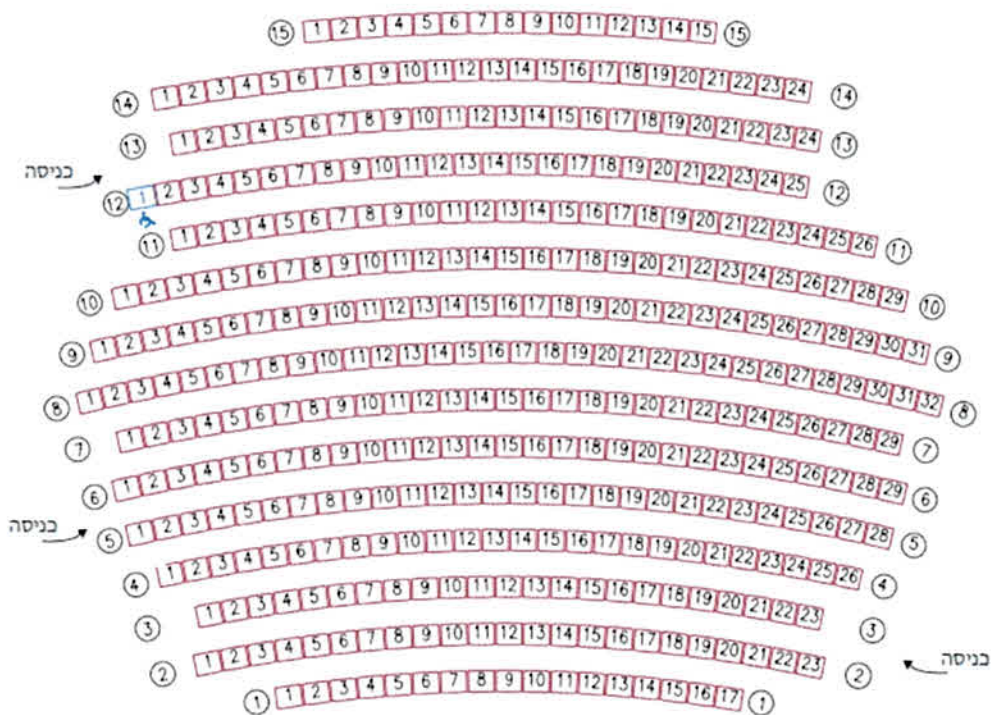
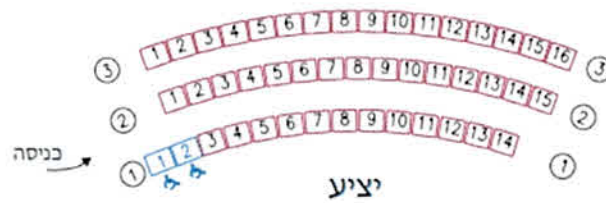
- ארבעה חדרים עבור שלושה אנשים, מקלחת ושירותים בחדר.
- שלושה חדרים עבור שני אנשים, מקלחת ושירותים בחדר.
- חדר גיהוץ.

### קומה 1

- חדר אחד עבור שני אנשים, מקלחת ושירותים בחדר.
- חדר אחד עבור אחד עשרה אנשים, ללא מקלחת, שירותים בקומה.
- חדר אחד עבור תשעה אנשים, ללא מקלחת, שירותים בקומה.

# אולם 2

## מפת הושבה



במה

### מקומות ישיבה

אולם – 15 שורות, 381 מקומות ישיבה

יציע – 3 שורות, 45 מקומות ישיבה

סה"כ: 426 מקומות